

# Professionelles Produktionssystem

Dieses leistungsfähige Multifunktionssystem wird Sie begeistern: Es liefert erstaunliche Druckergebnisse selbst bei höchsten Druckgeschwindigkeiten und Sie steigern die Produktivität Ihres Büros in vielerlei Hinsicht. Mit einer maximalen Papierkapazität von 7.650 Blatt und einer Ausgabekapazität von 4.300 Blatt eignet es sich auch für die umfangreichsten und komplexesten Druckaufträge. Die vielseitigen Finishing-Optionen ermöglichen es Ihnen, komplexe Dokumente, wie z. B. Broschüren oder gefaltete Dokumente, inhouse zu produzieren. Darüber hinaus macht das 25,6 cm (10,1 Zoll) große Bedienfeld den Zugriff auf alle Funktionen sehr intuitiv und einfach.

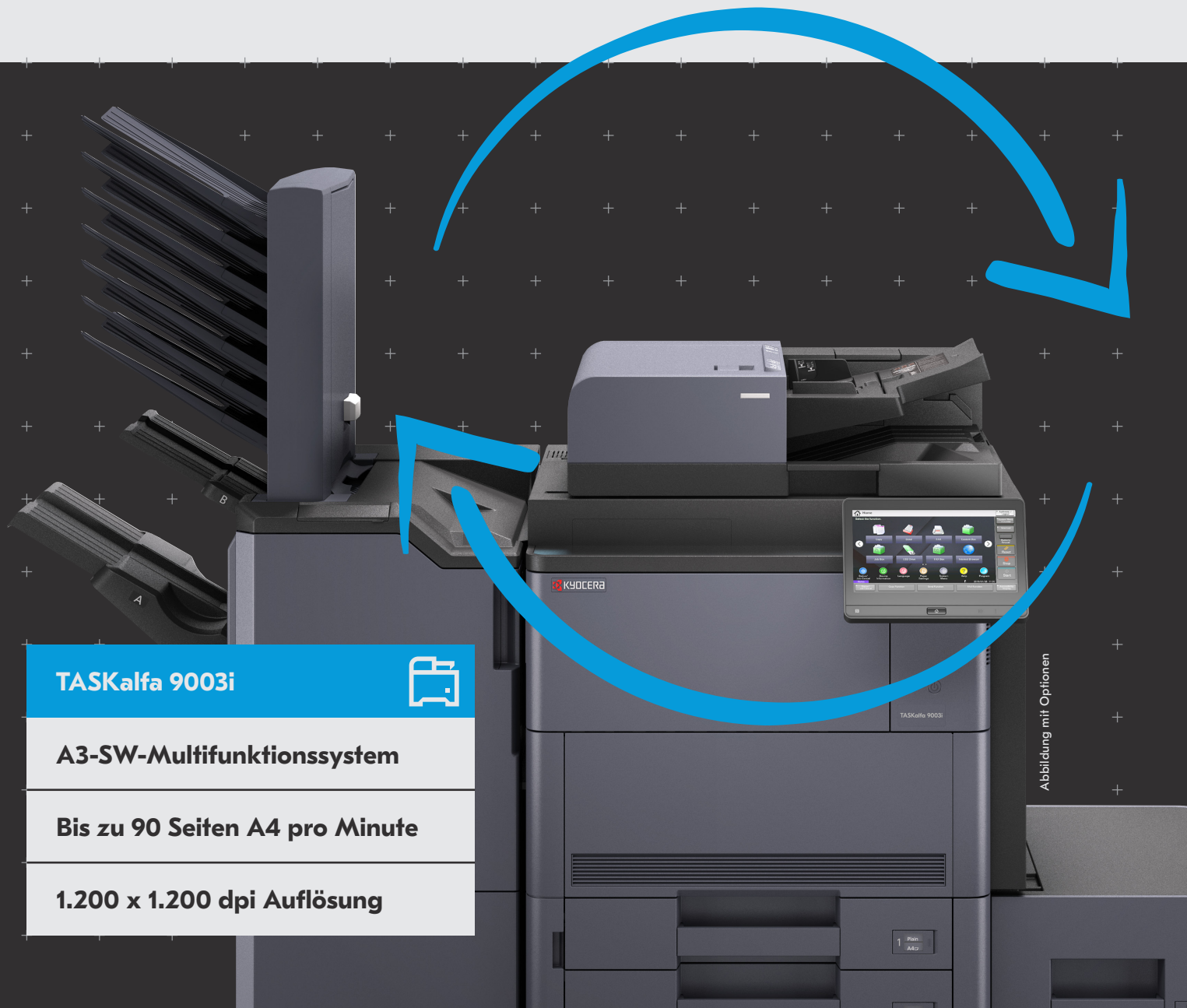
**TASKalfa 9003i****A3-SW-Multifunktionssystem****Bis zu 90 Seiten A4 pro Minute****1.200 x 1.200 dpi Auflösung**

Abbildung mit Optionen

## Spezifikationen

### ALLGEMEIN

**Technologie:** KYOCERA Schwarz-Weiß-Laser, HyPAS Lösungsplattform  
**Bedienfeldanzeige:** 25,6cm (10,1 Zoll) Farbtouchscreen, stufenlos neigbar (15°–90°)  
**Geschwindigkeit:** Bis zu 90/45 Seiten A4/A3 pro Minute  
**Auflösung:** 1.200 × 1.200 dpi, 2 Bit, entspricht 4.800 × 1.200 dpi  
**Aufwärmzeit:** ca. 30 Sekunden oder weniger  
**1. Seite (Kopie):** nach ca. 3,6 Sekunden oder weniger  
**CPU:** Freescale QorIQ T1042 (Quad Core) 1,4GHz  
**Speicher:** 4,5GB RAM, 8GB SSD + 320-GB-Festplatte  
**Standard-Schnittstellen:** 4 × USB 2.0 (Hi-Speed), USB Host 2.0, Gigabit-Ethernet (10 BaseT/100 BaseT/1.000 BaseT), Slot für optionalen Druckserver oder optionales Fax-System, Slot für optionale SD-Karte  
**Abmessungen (B × T × H):** 750mm × 822mm × 1.234mm inklusive Originaleneinzug und Bedienfeld  
**Gewicht:** ca. 150kg (Basisgerät)  
**Netzspannung:** AC 220–240V, 50/60Hz  
**Leistungsaufnahme:**  
Drucken: 1.340W  
Bereit: 110W  
Ruhemodus: 0,7W oder weniger  
**Geräuschemission (sound pressure level nach ISO 7779/ISO 9296):**  
Drucken: 55,0dB(A) L<sub>PA</sub>  
Bereit: 32,6dB(A) L<sub>PA</sub>  
**Sicherheitsprüfungen:** TÜV-GS, CE Die Produktion dieses Systems erfolgt gemäß der Qualitätsnorm ISO 9001 und der Umweltmanagementnorm ISO 14001. RoHS-kompatibel.

### PAPIERVERARBEITUNG

Alle angegebenen Papierkapazitäten beziehen sich auf eine Blattstärke von max. 0,11mm. Bitte setzen Sie nur von Kyocera empfohlene Druckmaterialien ein.  
**Papierzufuhr:**  
Universalzufuhr: 150 Blatt, 60–300g/m<sup>2</sup> (Banner 135–165g/m<sup>2</sup>), A6R–A3+ (305mm × 457mm), Banner max. 305mm × 1.220mm  
Papierkassette: 2 × 500 Blatt, 60–256g/m<sup>2</sup>, A5R–A3+ inklusive benutzerdefinierte Papierformate  
Papiermagazin: 2 × 1.500 Blatt, 60–256g/m<sup>2</sup>, A4  
Max. Papierkapazität inkl. Optionen: 7.650 Blatt A4  
**Duplex-Einheit:** beidseitiger Druck unterstützt standardmäßig die Formate A5R–A3+, 60–256g/m<sup>2</sup>  
**Papierablage:** Max. Ablagekapazität 4.300 Blatt (mit optionalem Finisher), 70 Blatt mit Job Separator  
**Automatischer Originaleneinzug:** Dual-Scan mit Ultraschall-Mehrfacheinzugerkennung, max. 270 Blatt, 35–220g/m<sup>2</sup> (Simplex), 50–220g/m<sup>2</sup> (Duplex), A6R–A3, Banner bis zu 2.200mm

### DRUCKFUNKTION

**Controller-Sprache:** PRESCRIBE  
**Emulationen:** PCL6 (PCL 5c, XL), KPDL 3 (PostScript 3-kompatibel), PDF-Direct Print, XPS-/OpenXPS-Direct Print  
**Betriebssysteme:** Alle gängigen Windows-Betriebssysteme, Mac OS X Version 10.9 oder höher, UNIX, LINUX, sowie weitere Betriebssysteme auf Anfrage  
**Schriften/Barcodes:** 93 skalierbare Fonts (PCL), 136

Fonts (KPDL3), 8 Fonts für Windows Vista, 1 Bitmap-Font, 45 eindimensionale Barcodes sowie Unterstützung des zweidimensionalen Barcodes PDF-417  
**Druckfunktionen:** Encrypted PDF Direct Print, IPP Printing, E-Mail Printing, WSD Print, Sicherer Druck über SSL, IPsec, SNMPv3, Schnellkopie, Prüfen und Halten, „Vertraulicher Druck“, Auftragsspeicher- und Jobmanagement-Funktion  
**Unterstützung von Mobile Print:** KYOCERA Mobile-Print-App für iOS und Android, AirPrint, Mopria, NFC, Direct Wi-Fi, Google Cloud Print

### KOPIERFUNKTION

**Vorlagenformat:** max. A3 Kopienvorwahl: 1–9.999  
**Zoombereich:** 25–400% in 1% Schritten  
**Zoomfaktoren:** 5 Verkleinerungen/5 Vergrößerungen  
**Digitalfunktionen:** Scan once – Copy many, (Mehrfachkopien aus dem Speicher), elektronisches Sortieren, 2-in-1- und 4-in-1-Funktion, Wiederholungskopie, Seitennummerierung, Deckblattmodus, Broschürenerstellung, Unterbrechungstaste für laufende Aufträge, Formularoverlay, Stempelfunktion und Funktion leere Seiten auslassen  
**Belichtungsmodi:** Auto, manuell: 16 Schritte  
**Modi Originalqualität:** Text + Foto, Text, Foto, Karte

### SCANFUNKTION

**Funktionen:** Scan-to-E-mail, Scan to FTP, Scan-to-SMB/USB-Host, Scan-to-Box, Network TWAIN, WSD-Scan  
**Scangeschwindigkeit:**  
Max. 220 Bilder pro Minute in SW (A4, 300dpi)  
Max. 220 Bilder pro Minute in Farbe (A4, 300dpi)  
**Auflösung:** 600 × 600 dpi, 400 × 400 dpi, 300 × 300 dpi, 200 × 400 dpi, 200 × 200 dpi, 200 × 100 dpi (24 Bit)  
**Max. Scanformat:** A3, Banner bis zu 2.200mm  
**Originalerkennung:** Text, Foto, Text + Foto  
**Dateitypen:** JPEG, TIFF, XPS, OpenXPS, PDF, PDF/A, hoch komprimiertes PDF, verschlüsseltes PDF, durchsuchbares (OCR) PDF und MS Office Formate (docx, pptx, xls)

### FAXFUNKTION (OPTIONAL)

**Kompatibilität:** ITU-T Super G3  
**Modemgeschwindigkeit:** max. 33,6 Kbit/s  
**Übertragungsgeschwindigkeit:** max. 3 Sekunden (IBIG)  
**Auflösung:**  
Normal: 200 × 100 dpi  
Fein: 200 × 200 dpi  
Superfein: 200 × 400 dpi  
Ultrafein: 400 × 400 dpi, 600 × 600 dpi  
**Vorlagenformat:** max. A3, Banner bis 1.600mm  
**Kompressionsmethode:** IBIG, MMR, MR, MH  
**Funktionalität:** optional Internefax, PC-Fax (Netzwerkfaxen), Rundsenden, Rundempfangen, Duplex-Fax-Empfang, Speicherempfang, Mailbox, Ferndiagnose, 2. Faxleitung (Dual-Fax) mit 2. Fax-System 12

### DATEN- UND GERÄTESICHERHEIT

Entspricht ISO 15408 (Common Criteria) mit Sicherheits-level EAL2 und IEEE 2600.2 TPM (Trusted Platform Module)  
Secure Boot, Run-time Integrity Check

### VERBRAUCHSMATERIALIEN

**TK-6725 Toner-Kit:** für bis zu 70.000 Seiten A4 mit 6% Tonerdeckung  
**WT-861 Resttonerbehälter:** für bis zu 600.000 Seiten A4 mit 6% Tonerdeckung  
**Heftklammern:** SH-10 für BF-730 und BF-9100, SH-12 für DF-7110, SH-14 für DF-7130

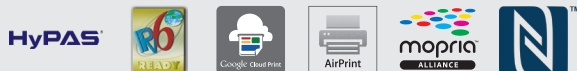
### OPTIONEN

**Fax System 12**  
**Internet Fax Kit (A)**  
**Papierverarbeitung**  
**Papierkassette PF-730(B):** 2 × 500 Blatt, 60–256g/m<sup>2</sup>, A5R–A3+  
**Papierkassette PF-740(B):** 2 × 1.500 Blatt, 60–256g/m<sup>2</sup>, A4  
**Papierkassette PF-7130:** 500 Blatt, 60–256g/m<sup>2</sup>, A5R–A3+  
**Seitliches Papiermagazin PF-7120 A4:** 3.000 Blatt, 60–256g/m<sup>2</sup>, A4  
**Multifeht-Finisher DF-7110:**  
Hauptfach: max. 4.000 Blatt A4 (3.000 Blatt bei verbauter Booklet-Einheit BF-730), max. 60–300g/m<sup>2</sup>, max. B5R–A3+  
Nebenfach: 200 Blatt A4, 60–300g/m<sup>2</sup>, B5R–A3+  
Nebenfach (oben): 100 Blatt, 60–300g/m<sup>2</sup>, A6R–A4+  
Heftkapazität 65 Blatt A4/30 Blatt A3 an 3 Positionen, B5–A3+  
**Mailbox/Sorter MT-730(B) für DF-7110:**  
7 Fächer à max. 100 Blatt A4, 50 Blatt A3/B4, 60–165g/m<sup>2</sup>  
**Booklet-Einheit und Wickelfalz BF-730 für DF-7110:**  
Mittelfalz: 60–256g/m<sup>2</sup>, A3, A4R  
Booklet: Max. 16 Blatt (64 Seiten, 60–90g/m<sup>2</sup>)  
Falz ohne Heftklammern: Max. 5 Blatt (60–90g/m<sup>2</sup>)  
Wickelfalz: 60–105g/m<sup>2</sup>, A4R  
Mehrfach-Wickelfalz: 5 Blatt (60–90g/m<sup>2</sup>), 3 Blatt (91–105g/m<sup>2</sup>)  
**Multifeht-Finisher DF-7130:**  
Hauptfach: max. 4.000 Blatt A4 (3.000 Blatt bei verbauter Booklet-Einheit BF-9100), max. 52–300g/m<sup>2</sup>, max. A6R–SR A3  
Nebenfach: 200 Blatt A4, 52–300g/m<sup>2</sup>, A6R–SR A3  
Heftkapazität 100/50 Blatt A4/A3 an 3 Positionen  
**Booklet-Einheit und Wickelfalz BF-9100 für DF-7130:**  
Mittelfalz: 52–256g/m<sup>2</sup>, A3, A4R  
Booklet: Max. 20 Blatt (80 Seiten, 60–90g/m<sup>2</sup>)  
Falz ohne Heftklammern: Max. 5 Blatt (60–90g/m<sup>2</sup>)  
Wickelfalz: 60–105g/m<sup>2</sup>, A4R, max. 5 Blatt (60–90g/m<sup>2</sup>)  
**Locheinheit PH-7C für DF-7110 und DF-7130:**  
2-fach/4-fach Lochung, 60–300g/m<sup>2</sup>, A5R–A3  
**Copy Tray (D):** B5–SR A3, oberes Fach 100 Blatt, unteres Fach 250 Blatt  
**Banner Guide (A):** Zuführung für Banner, max. 10 Blatt  
**Tastaturhalterung 10**  
**Zifferblock NK-7120**  
**Kartenauffertigungs-Kit (B)AC:** für USB-IC-Kartenleser: unterstützt verschiedene IC-Kartenleser  
**USB-IC-Kartenleser:** Kartenauffertigungs-Kit (B)AC  
**UG-33:** ThinPrint Unterstützung  
**UG-34:** Emulation (IBM Proprinter/EPSON LQ-850)  
**Optionale Schnittstelle**  
**IB-35:** Direct Wi-Fi Interface  
**IB-50:** Gigabit-Ethernet Netzwerk 10/100/1.000BASE-T(X)  
**IB-51:** Wireless-LAN-Einbaukarte



Klimaschutz ist wichtiger denn je. Kyocera hilft Ihnen dabei, Ihren Büroalltag klima- und umweltfreundlicher zu gestalten. Alle Drucker und Multifunktions-systeme von Kyocera sind einschließlich des Originaltoners klimaneutral\*. Die Treibhausgase, die bei Rohstoffgenerierung, Produktion, Transport und Verwertung der Systeme entstehen, werden über myclimate Gold Standard-Klimaschutzprojekte kompensiert. Print Green: Unserer Umwelt zuliebe.

\* Alle von KYOCERA Document Solutions Deutschland und KYOCERA Document Solutions Österreich vertriebenen Toner (ab dem 01.05.2013) sowie Geräte (ab dem 01.10.2019) sind durch zertifizierte CO<sub>2</sub>-Kompensation klimaneutral; Geräte mit Ausnahme von Zubehör, Software, Ersatzteilen sowie Lieferungen aus vor dem 01.10.2019 begründeten Lieferverpflichtungen.



KYOCERA Document Solutions Partner

KYOCERA Document Solutions Deutschland GmbH  
Otto-Hahn-Straße 12 – 40670 Meerbusch  
Infoline +49 (0) 800 1871877 – Telefax +49 (0) 2159 918-106  
www.kyoceradocumentsolutions.de

KYOCERA Document Solutions Austria GmbH  
Wienerbergstraße 11, Turm A, 18. Obergeschoß – 1100 Wien  
Infoline +43 (0) 1 86338-0 – Telefax +43 (0) 1 86338-400  
www.kyoceradocumentsolutions.at

KYOCERA Document Solutions Europe B.V., Zweignl. Zürich  
Hohlstraße 614 – 8048 Zürich  
Telefon +41 (0) 44 9084949 – Telefax +41 (0) 44 9084950  
www.kyoceradocumentsolutions.ch



Kyocera Document Solutions übernimmt keine Garantie dafür, dass die aufgeführten Spezifikationen fehlerfrei sind. Technische Änderungen vorbehalten. Angaben sind zum Zeitpunkt der Drucklegung korrekt. Alle vorgenannten Markennamen und Produkte sind Warenzeichen bzw. eingetragene Warenzeichen der jeweiligen Eigentümer und werden hiermit anerkannt. Das Umweltzeichen „Blauer Engel“ gilt für dieses Produkt nur in Deutschland.

kyoceradocumentsolutions.de